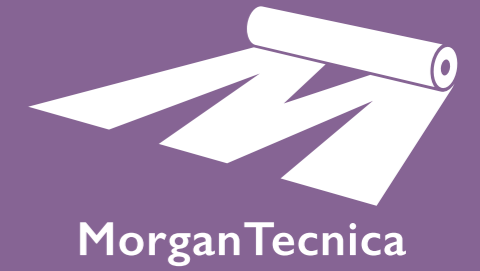
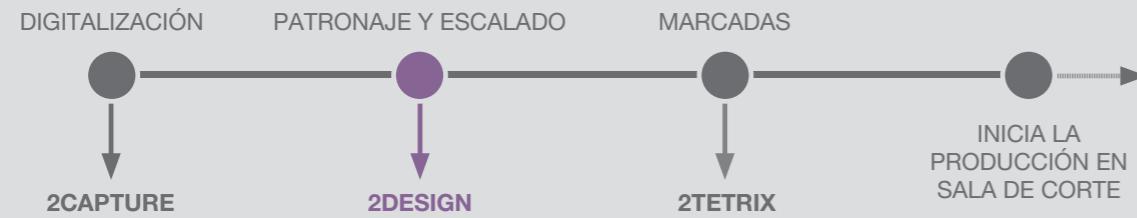


www.morgantecnica.com [in](#) [ig](#) [f](#) [v](#)

ITALY / INDIA / CANADA / HONG KONG / USA / VIETNAM



BARRA DE PROCESO



ESPECIFICACIONES TÉCNICAS

- Formatos estándar de comunicación: DXF, AAMA, ASTM, HPGL, ISO
- Unidades de Medida Configurables: métrros o pulgadas con fracciones
- Biblioteca de paleta de colores personalizadas para telas y tallas
- Archivos editables DXF.

REQUISITOS DEL PC

Mínimo:

- Núcleo: Intel i7 – Mínimo 4 Núcleo / 8 Cores. (Ej: i7-1165g7 o similares)
- RAM: 8Gb DDR3 @ 1333MHz

Recomendado:

- Núcleo: Intel i7 – Mínimo 8 Núcleo / 16 Cores. (Ex: i7-11800H o similar)
- RAM: 16Gb DDR3 @ 1333MHz
- ROM: 250 SSD
- Tarjeta gráfica: NVidia GeForce 4 Gb VRam (resolución HD 1920x1080)
- Pantalla: 1920 x 1080 pixeles
- SO: Microsoft Windows 10 Pro 64 bit o Windows 11 Pro 64 bit
- USB: mínimo 4 USB correctamente alimentados a 500 mA por puerto (o use Hub USB con alimentación externa).

HECHO EN MORGAN:

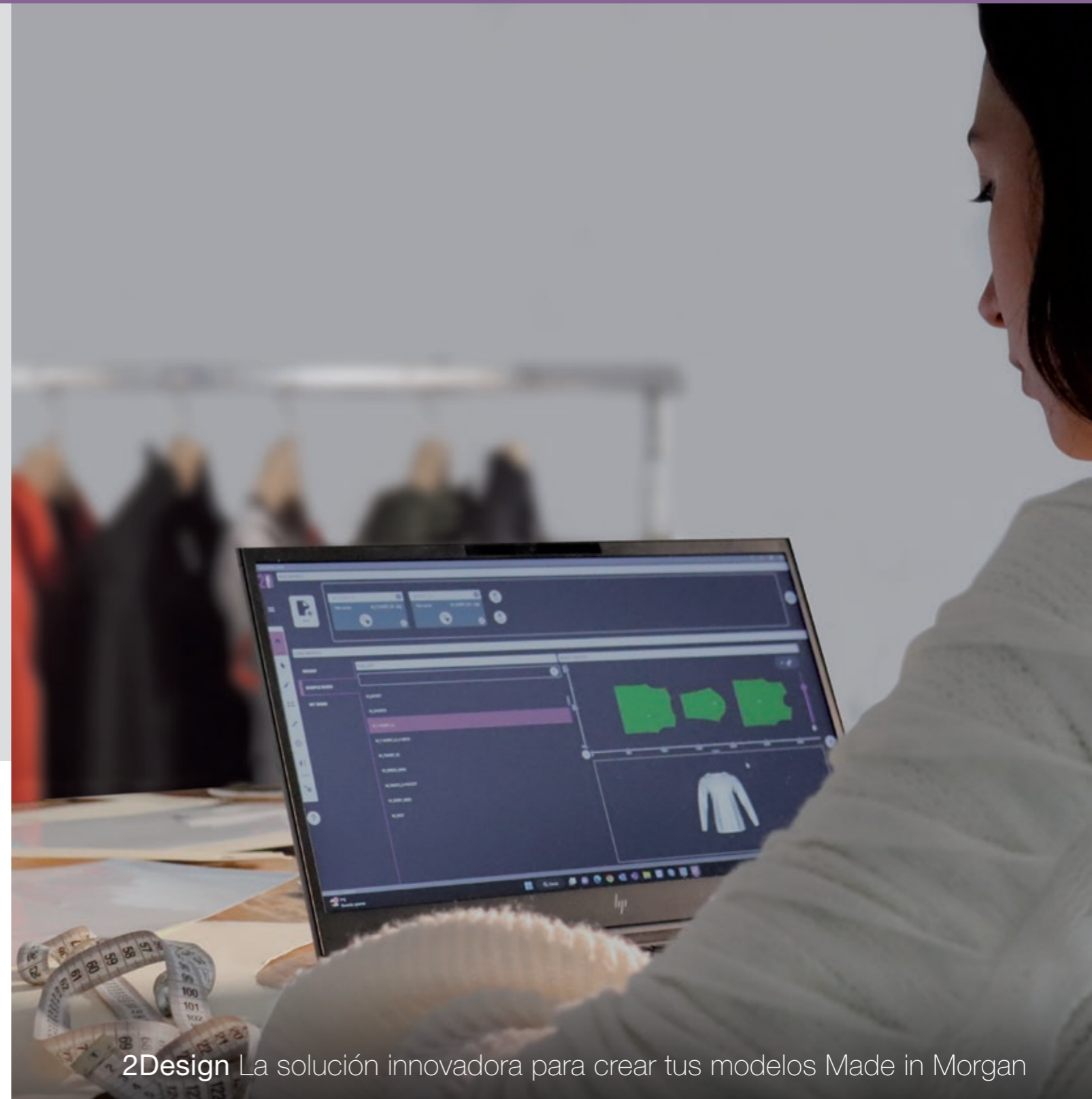
2D Cad es el resultado de décadas de experiencia y un gran Know – How en Patronaje y marcasdas, desarrollado internamente por Equipo de software I+D de Morgantecnica.

LA IDENTIDAD DE MORGANTECNICA:

Nuestro equipo de profesionales está disponible para escucharte y ayudarte en el Desarrollo de tu proyecto, ofreciendo servicios soluciones completas, integradas, y personalizadas.

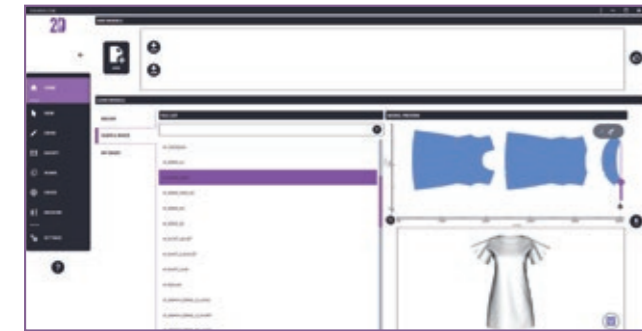


R&D Software Team



2Design La solución innovadora para crear tus modelos Made in Morgan

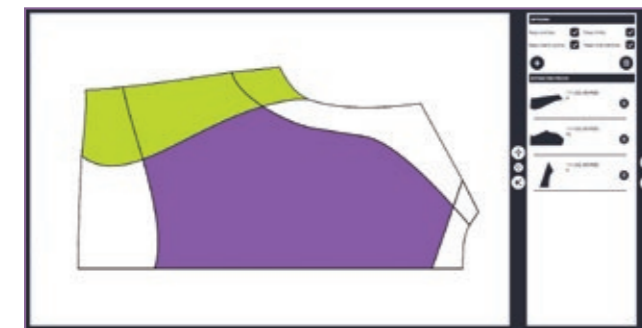
LA SOLUCIÓN PLUG & GO PARA TUS PROYECTOS DE MODA 2D



1) Bases de muestra de Morgan



2) Mis bases



3) Extrae una nueva pieza



4) Pinza

La herramienta desarrollada para el diseño de MorganTecnica para profesionales y principiantes.

INICIAMOS

2Design está diseñado para un rápido autoaprendizaje y la máxima comodidad del usuario. La interfaz es inteligente y minimalista: instálala, configure su interfaz y sus ajustes de trabajo personalizados, póngase cómodo y estará listo para comenzar.

CREA TU PROYECTO

Inicie su proyecto eligiendo una de estas opciones:

- Seleccione su modelo de la "biblioteca de bases" proporcionada por Morgan, con vistas previas en 3D
- Seleccione el modelo de su biblioteca personal "Mis bases" y utilice la conexión a las bases para cualquier actualización de sus modelos.
- Importe el archivo DXF seleccionando o configurando un perfil apropiado, para máxima compatibilidad
- Digitalice sus modelos usando 2Capture
- Cree modelos directamente en la pantalla utilizando herramientas de diseño 2D.

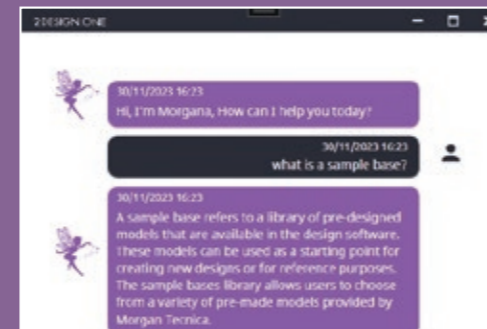
APROVECHA LAS FUNCIONES DE EDICIÓN ASISTIDA DE LOS MODELOS:

- Vista de carpetas de trabajo optimizadas "Tree View"

SERVICIOS MORGAN

Incluye:

- Manual descriptivo e ilustrado de todas las funcionalidades del programa, en formato digital (pdf)
- Vídeo Tutorial, disponible tanto online (canal de YouTube de Morgan) como offline, con una explicación guiada de todas las funcionalidades.



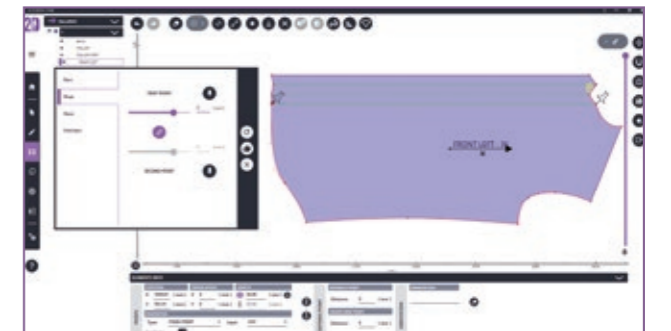
- Morgana es tu nueva asistente virtual, súper profesional, siempre activa y a tu disposición. Podrás pedirle ayuda en cualquier momento, sin limitaciones de tiempo y con total autonomía, y recibirás una respuesta inmediata e integral, para estar siempre operativo y eficaz.

Extra/Opcional:

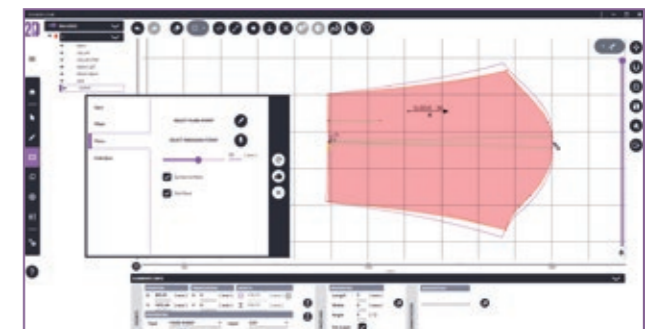
- Curso de formación altamente profesional, presencial u online, para convertirse en usuario certificado de Morgan.
- Cursos de actualización y formación adicional.
- Cuota de suscripción anual al servicio de asistencia remota y actualización de software.



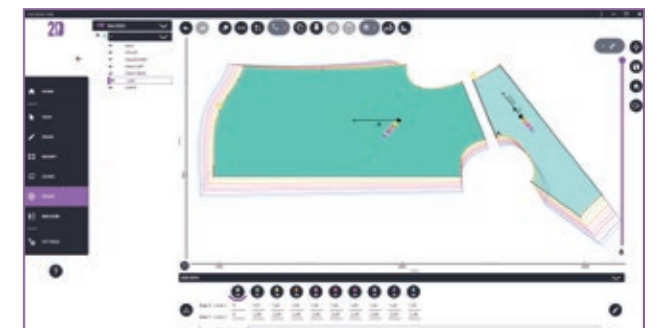
- Paleta de colores personalizable para la identificación automática de los diferentes tipos de tejidos
- Crear y gestionar diferentes variantes del diseño o modelos.
- Modificar contornos por pieza o por modelo con soporte Ghost.
- Curvas Bezier
- Línea de guía inteligente al dibujar, modificar, girar, y visualización de cuadrícula personalizada
- Piquetes en I, piquetes en V, internos o externos, orientables.
- Diseño optimizado de elementos internos (puntos, líneas, curvas, polígonos...), con asignación de capas de visualización, impresión y corte.
- Simetrización selectiva de las piezas
- Gestión de encogimiento con vistas previas.
- Creación de costuras positivas o negativas, con generación automática de ángulos de dobladillo.
- Creación simplificada de puntos centrales y referencias para telas estampadas repetidas.
- Biblioteca set de tallas personalizable
- Escalado de tallas por pieza o por modelo con valores de escalado fijo o proporcional.
- Alineación de escalado en un punto o en un segmento
- Abrir y cerrar pinzas, crear vuelo y pliegues con vista previa
- Función para extraer nuevas piezas seleccionando parte de una o más piezas superpuestas
- Configuración del origen de corte y opción de corte al vuelo del perímetro.
- Tabla de propiedades de piezas
- Hoja de medidas interactiva y sincronizada, con y sin encogimiento para todas las tallas.
- Ficha técnica exportable.



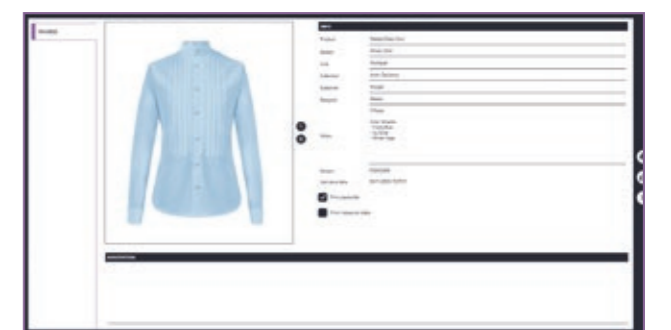
5) Pliegue



6) Evasé



7) Alineamiento



8) Ficha técnica