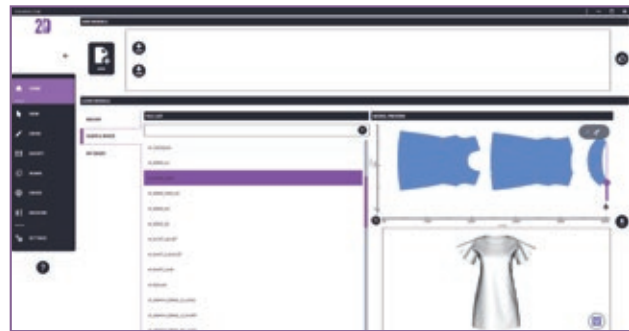


2Design La soluzione innovativa per la modellistica Made in Morgan

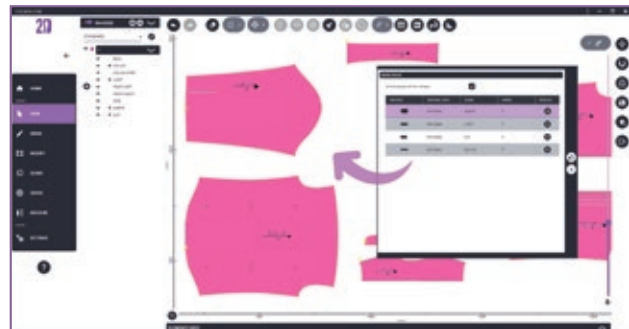
2Design



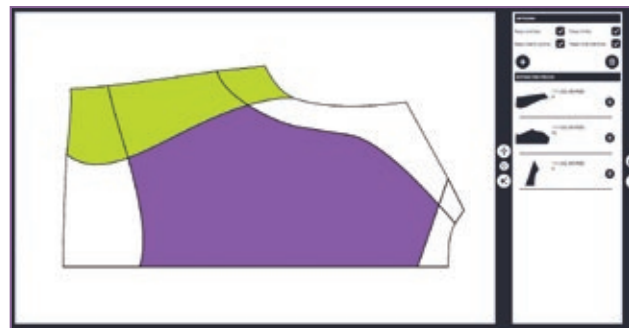
LA SOLUZIONE PLUG-AND-GO PER I TUOI PROGETTI DI MODA IN 2D



1) Morgan's sample bases



2) My bases



3) Estrai in un nuovo pezzo



4) Pince

Lo strumento di progettazione avanzato di MorganTecnica per professionisti e principianti.

INIZIAMO

2Design è progettato per un veloce autoapprendimento e per il massimo comfort dell'utente. L'interfaccia è intelligente e minimale: installalo, configura la tua interfaccia e le tue impostazioni di lavoro personalizzate, mettilti comodo e sei già pronto a cominciare.

CREA IL TUO PROGETTO

Inizia il tuo progetto scegliendo una di queste opzioni:

- Seleziona il tuo modello dalla libreria di basi fornita da Morgan, con le anteprime 3D
- Seleziona il modello dalla tua libreria personale "My Bases" ed utilizza la connessione alle basi, per eventuali aggiornamenti dei tuoi modelli.
- Importa il file DXF selezionando o configurando un profilo appropriato, per una massima compatibilità
- Digitalizza i modelli utilizzando 2Capture
- Crea i modelli direttamente sullo schermo attraverso gli strumenti di progettazione 2D.

SFRUTTA LE FUNZIONI DI MODIFICA

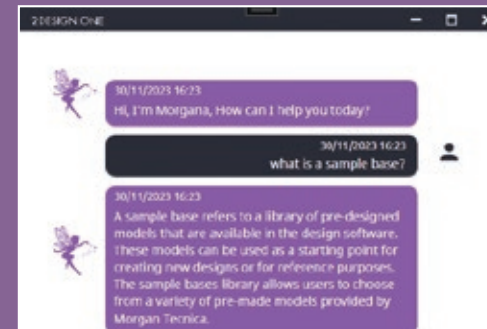
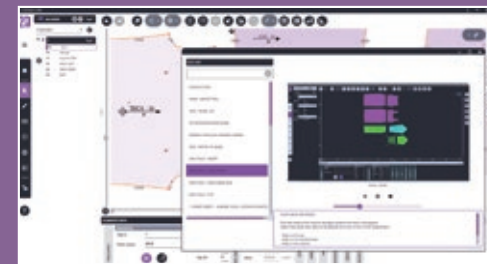
ASSISTITA DEI MODELLI:

- Cartella di lavoro ottimizzata "Tree View"

MORGAN SERVICES

Inclusi:

- Manuale descrittivo e illustrato di tutte le funzionalità del programma, in formato digitale (pdf)
- Video Tutorial, disponibile sia online (canale YouTube Morgan) che offline, di spiegazione guidata di tutte le funzionalità.



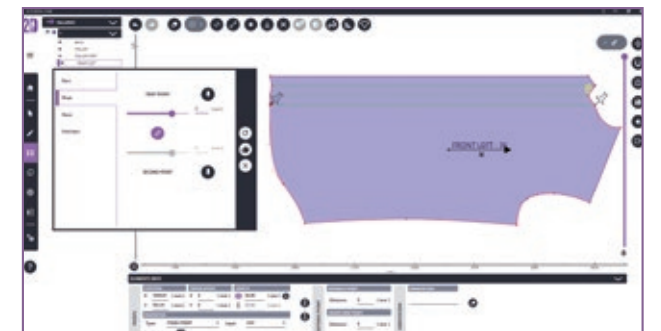
- Morgana è la tua nuova assistente virtuale, super professionale, sempre attiva e a tua disposizione. Puoi chiederle aiuto in qualunque momento, senza vincoli di orario e in piena autonomia, e riceverai una risposta immediata ed esauriente, per essere sempre operativo e performante.

Extra/Opzionali:

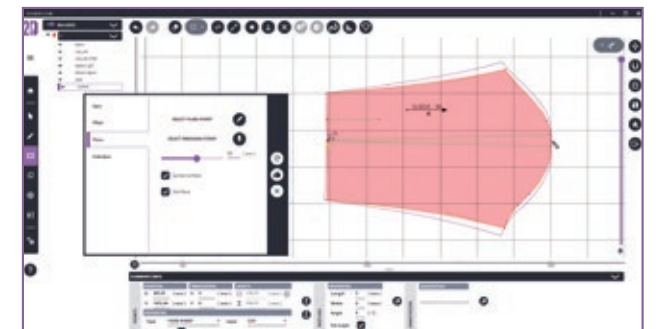
- Corso di formazione altamente professionale, sul posto o online, per diventare un utente Morgan certificato.
- Corsi di aggiornamento e supplemento di formazione
- Canone annuo di abbonamento al servizio assistenza remota e di aggiornamento software.



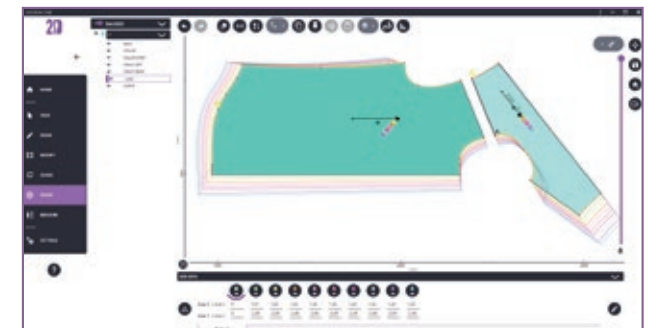
- Palette colori personalizzabili per identificazione automatica dei diversi tessuti componenti
- Creazione e gestione diversi Design o varianti di modello
- Modifica del contorno cross-pezzo e cross-modello, con "Ghost" di supporto
- Curve Bezier
- Linee guida intelligenti in fase di disegno, modifica e rotazioni e visualizzazione griglia personalizzata
- Tacche I, tacche a V interne e esterne, orientabili
- Disegno ottimizzato degli elementi interni (punti, linee, curve, poligoni...), con assegnazione layer di visualizzazione, stampa e taglio
- Simmetrizzazione selettiva dei pezzi
- Gestione cali con anteprime
- Creazione cuciture positive o negative, con generazione automatica degli angoli d'orlo
- Creazione semplificata dei punti di centratura e dei legami per tessuti a motivi ripetuti
- Libreria Set taglie personalizzabili
- Sviluppo taglie cross-pezzo e cross-modello, su punti a sviluppo fisso o proporzionale
- Allineamento sviluppo su un punto o su un segmento
- Apertura e chiusura pince, creazione svasature e pieghe con anteprima
- Funzione di estrazione nuovi pezzi da selezione di porzioni di uno o più altri pezzi sovrapposti
- Impostazione origine di taglio e opzione per taglio a farfalla del perimetro
- Tabella proprietà pezzi
- Scheda misure interattiva e sincronizzata, con e senza calo per tutte le taglie
- Scheda Tecnica esportabile.



5) Pieghe



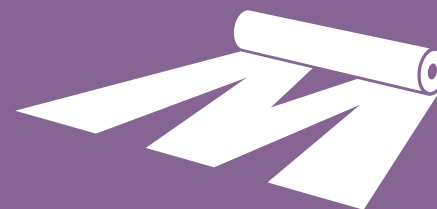
6) Apertura svasatura



7) Allineamento



8) Scheda tecnica

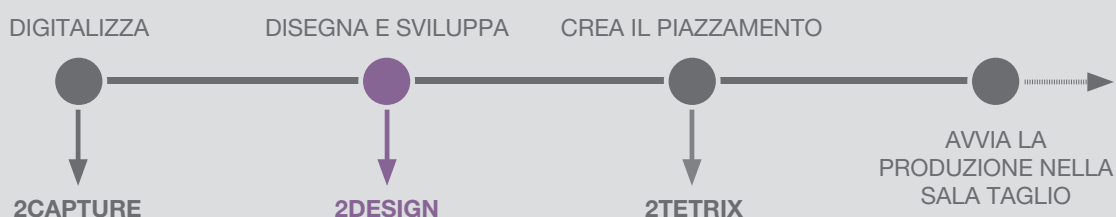


MorganTecnica

www.morgantecnica.com    

ITALY / INDIA / CANADA / HONG KONG / USA / VIETNAM

SCHEMA DEL PROCESSO



SPECIFICHE TECNICHE

- Formati standard di comunicazione: DXF, AAMA, ASTM, HPGL, ISO
- Unità di misura configurabili: metriche o imperiali con frazioni
- Librerie di palette di colori per tessuti e dimensioni
- Livelli modificabili DXF per singoli elementi costruttivi (tacche, fori, linee interne).

REQUISITI PER PC

Minimi:

- Core: Intel I7 – Minimo 4 Core / 8 thread. (Es: I7-1165G7 o simili)
- RAM: 8 Gb DDR3 @ 1333 MHz.

Raccomandati:

- Core: Intel I7 – Minimo 8 Core / 16 thread. (Es: i7-11800H o simili)
- RAM: 16 Gb DDR3 @ 1333 MHz
- ROM: 250 SSD
- Scheda grafica: NVidia GeForce 4 Gb VRam (risoluzione HD 1920x1080)
- Monitor: 1920 x 1080 pixels
- OS: Microsoft Windows 10 Pro 64 bit o Windows 11 Pro 64 bit
- USB: minimo 4 USB alimentato correttamente a 500 mA per porta (o Hub USB alimentazione esterna).

MADE IN MORGAN:

2D CAD è il risultato del prezioso know-how di MorganTecnica, frutto di decenni di esperienza specifica nella modellistica e sviluppato internamente dal Team R&D Software.

THE IDENTITY OF MORGANTECNICA:

Il nostro team di professionisti è a disposizione per ascoltarti e aiutarti nello sviluppo del tuo progetto, offrendo soluzioni complete, integrate e personalizzate.



R&D Software Team