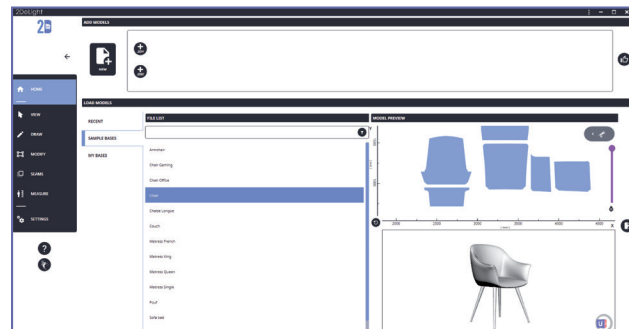


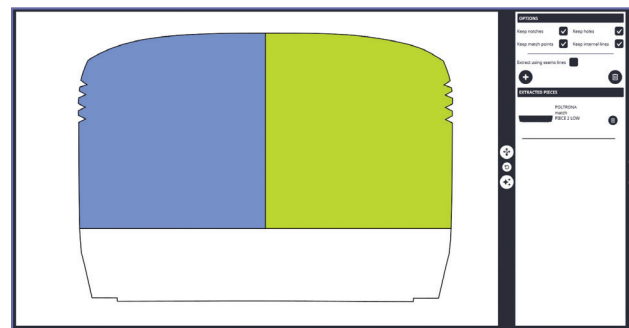
La solución Avanzada Made in Morgan

LA SOLUCIÓN PLUG-AND-GO PARA TUS PROYECTOS 2D

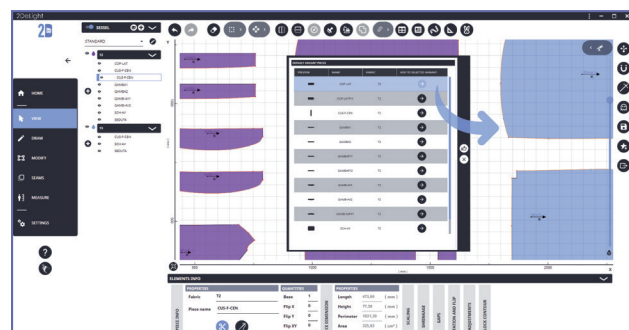
La herramienta de diseño avanzada de MorganTecnica para profesionales y principiantes.



1) Bases de muestra Morgan



2) Extraer en una pieza nueva



3) Variantes

INICIAMOS:

2DeLight está diseñado para un rápido autoaprendizaje y máxima comodidad del usuario. La interfaz es inteligente y mínima: instálala, configura su interfaz y sus ajustes de trabajo personalizados, pónete cómodo y estarás listo para comenzar.

CREA TU PROYECTO

Inicia tu proyecto eligiendo una de estas opciones:

- Selecciona tu modelo de la biblioteca de bases proporcionada por Morgan, con vistas previas en 3D.
- Selecciona el modelo de tu biblioteca personal "Mis bases" y utiliza la conexión a las bases para cualquier actualización de tus modelos.
- Importa el archivo DXF seleccionando o configurando un perfil apropiado, para una máxima compatibilidad.
- Digitaliza modelos usando 2Capture.
- Crea modelos directamente en la pantalla utilizando herramientas de diseño 2D.

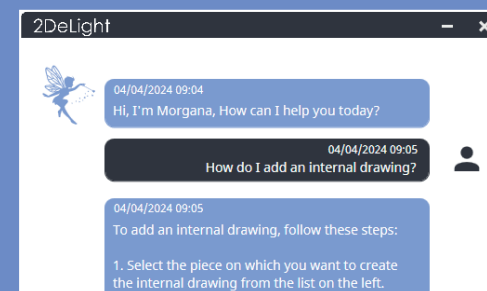
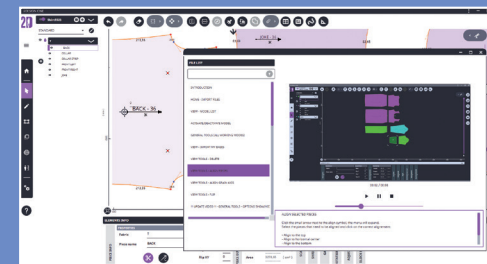
APROVECHA LAS FUNCIONES DE EDICIÓN ASISTIDA DE LOS MODELOS:

- Carpeta de trabajo optimizada "Tree View".
- Paleta de colores personalizable para la identificación automática de los diferentes tejidos y componentes.

SERVICIOS MORGAN

Incluye:

- Manual descriptivo e ilustrado de todas las funcionalidades del programa, en formato digital (pdf).
- Vídeo Tutorial, disponible tanto online (canal de YouTube de Morgan) como offline, con una explicación guiada de todas las funcionalidades.



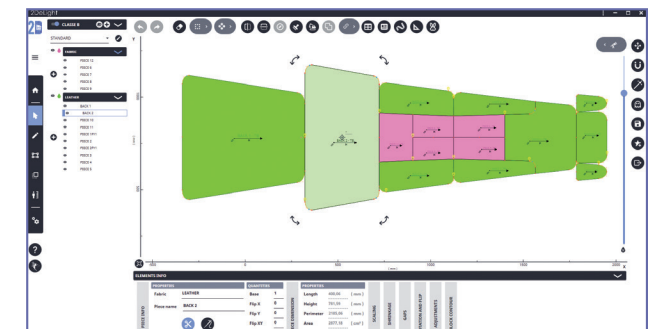
- "Morgana" es tu nueva asistente virtual, súper profesional, siempre activa y a tu disposición. Podrás pedirle ayuda en cualquier momento, sin limitaciones de tiempo y con total autonomía, y recibirás una respuesta inmediata e integral, para estar siempre operativo y eficaz.

Extra/Opcional:

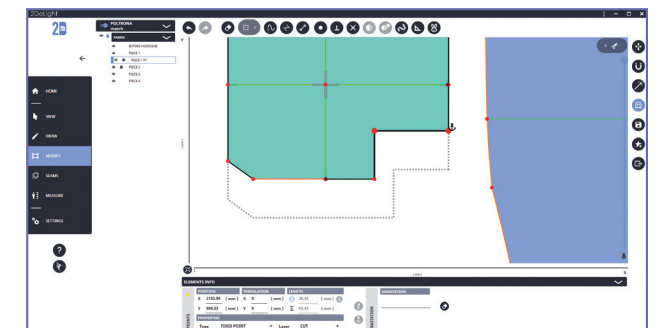
- Curso de formación online altamente profesional, para convertirse en un usuario certificado de Morgan.
- Cursos de actualización y formación adicional.
- Cuota de suscripción anual al servicio de asistencia remota y actualización de software.



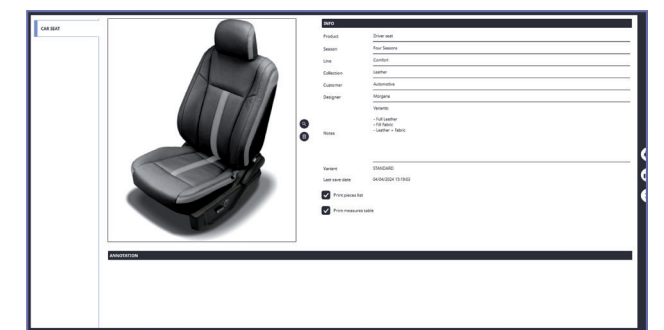
- Crear y gestionar diferentes variantes de diseños o modelos.
- Modificación de contornos de piezas o perímetro, con soporte "Ghost".
- Curvas Bézier.
- Líneas "guía" inteligentes al dibujar, editar, rotar y vistas de cuadrícula personalizada.
- Piquetes en I, piquetes en V internas y externas, ajustables.
- Diseño optimizado de elementos internos (puntos, líneas, curvas, polígonos...), con asignación de capas de visualización, impresión y corte.
- Simetrización selectiva de las piezas.
- Gestión de encogimientos con vistas previas.
- Creación de costuras positivas o negativas, con generación automática de ángulos de dobladillo.
- Creación simplificada de puntos de centrado y coincidentes para tejidos estampados y puntos repetitivos.
- Función para extraer nuevas piezas seleccionando partes de una o más piezas superpuestas.
- Configuración de origen de corte y opción de corte al vuelo del perímetro.
- Tabla de propiedades de piezas.
- Hoja de medidas interactiva y sincronizada, con y sin encogimiento para todas las tallas.
- Ficha técnica exportable.



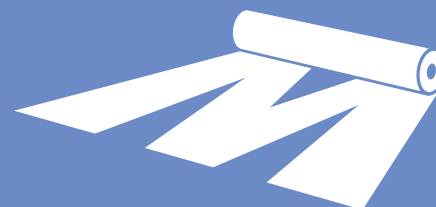
4) Uniones entre las piezas



5) Ghost



6) Ficha técnica

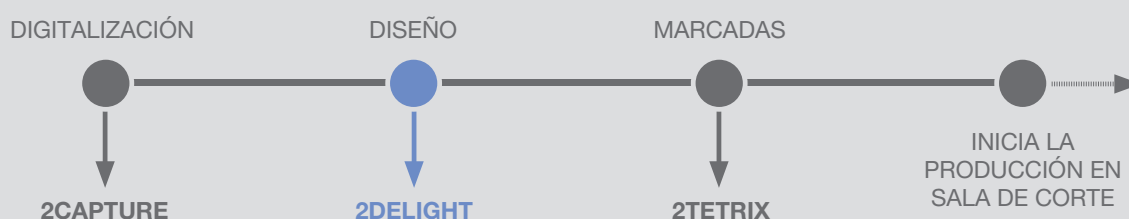


MorganTecnica

www.morgantecnica.com    

ITALY / INDIA / CANADA / HONG KONG / USA / VIETNAM

BARRA DE PROCESO



ESPECIFICACIONES TÉCNICAS

- Formatos estándar de comunicación: DXF, AAMA, ASTM, HPGL, ISO
- Unidades de Medida Configurables: metros o pulgadas con fracciones
- Biblioteca de paleta de colores personalizadas para telas y tallas
- Archivos editables DXF.

REQUISITOS DEL PC

Mínimo:

- Núcleo: Intel i7 – Mínimo 4 Núcleo / 8 Cores. (Ej: i7-1165g7 o similares)
- RAM: 8Gb DDR3 @ 1333MHz

Recomendado:

- Núcleo: Intel i7 – Mínimo 8 Núcleo / 16 Cores. (Ex: i7-11800H o similar)
- RAM: 16Gb DDR3 @ 1333MHz
- ROM: 250 SSD
- Tarjeta gráfica: NVidia GeForce 4 Gb VRam (resolución HD 1920x1080)
- Pantalla: 1920 x 1080 pixeles
- SO: Microsoft Windows 10 Pro 64 bit o Windows 11 Pro 64 bit
- USB: mínimo 4 USB correctamente alimentados a 500 mA por puerto (o use Hub USB con alimentación externa).

HECHO EN MORGAN:

2D Cad es el resultado de décadas de experiencia y un gran Know – How en Patronaje y marcas, desarrollado internamente por Equipo de software I+D de Morgantecnica.

LA IDENTIDAD DE MORGANTECNICA:

Nuestro equipo de profesionales está disponible para escucharte y ayudarte en el Desarrollo de tu proyecto, ofreciendo servicios soluciones completas, integradas, y personalizadas.



R&D Software Team